



# REGIOVITAL

SERVICIOS DE SALUD GENERAL Y LABORAL

COMPROMISO CON LA PREVENCIÓN Y LA CALIDAD

# INDICE

- 01 PORTADA
- 02 INDICE
- 03 ¿QUIÉNES SOMOS? y ¿A QUÉ NOS DEDICAMOS?
- 04 MISIÓN Y VISIÓN
- 05 NUESTRO ENFOQUE Y VALORES
- 06 VENTAJAS COMPETITIVAS
- 07 CONTACTO



# ¿QUIÉNES SOMOS?

RegioVital es una empresa de servicios médicos dedicada en atención de la salud general y laboral, enfocada en la prevención y el diagnóstico oportuno para el cumplimiento de la norma vigente.

## ¿A qué nos dedicamos?

- Consulta médica
- Exámenes médicos laborales (ingreso, periódicos y egreso).
- Audiometrías
- Electrocardiogramas
- Espirometría
- Laboratorios clínicos
- Pruebas de Antidoping

# Misión y Visión

## Nuestra Misión

Brindar servicios médicos integrales, accesibles y confiables, enfocados en la prevención para el cuidado de la salud laboral.

## Nuestra Visión

Ser empresa líder en servicios de salud ocupacional y preventiva en la región, reconocida por su calidad y profesionalismo.



# Nuestro enfoque

Prevención, cumplimiento normativo en atención médica de Calidad, fundamentada en Normas Oficiales Mexicanas e Internacionales (NOM- 030 O NOM-035).

# Valores

- Ética profesional
- Compromiso con la salud
- Responsabilidad
- Calidad
- Confidencialidad



# Ventajas competitivas

- Atención personalizada
- Servicio directo en empresas
- Cumplimiento normativo garantizado
- Costos competitivos

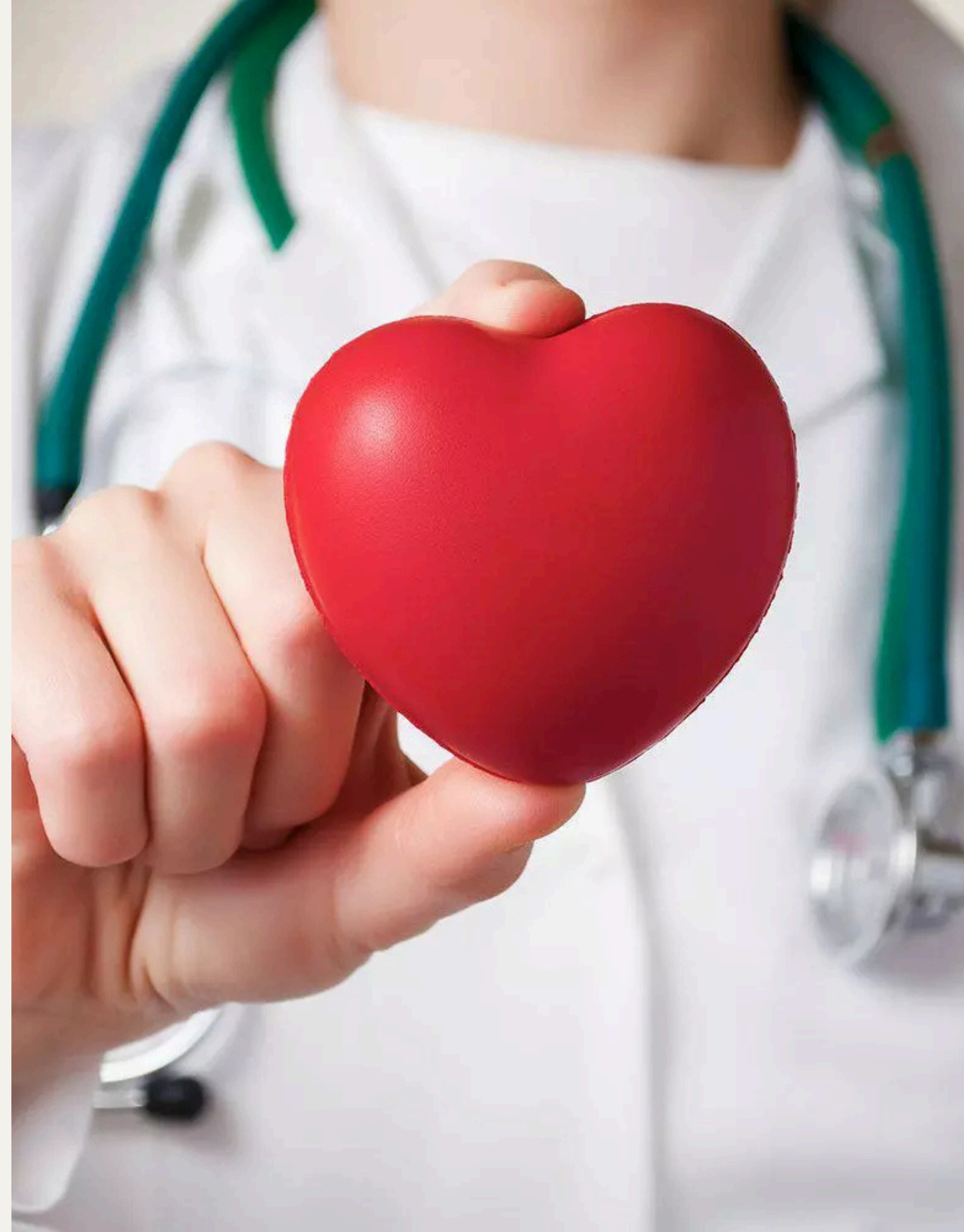


# ¡QUEREMOS SER ALIADOS DE TU EMPRESA!

**Hasta un 15 % de descuento** contratando por paquete:

- Esencial de ingreso. (Historia clinica + Antidoping)
- Ingreso Integral. (Esencial de ingreso + laboratorios)
- Protección Auditiva. (Ingreso Integral + Audiometria)
- Protección respiratoria. (Ingreso Integral + Espirometria)
- Master Salud Ocupacional. (incluye todo lo anterior)

Pregunta por nuestros descuentos por apertura!





REGIOVITAL

# Muchas gracias!

¡Agenda una cita hoy mismo!

CONTACTO:



[contacto@regiovital.com](mailto:contacto@regiovital.com)



8132818393



@Regiovital\_



Serafín Peña Sur #723 A, Col. Centro,  
Mty, Nuevo León. CP: 64000

